

Wypożyczenie technologiczne pralni
TP.01 Pralniczo-wirówka wysokobrotowa 14 kg załadunku
TP.02 Suszarka bębnowa 14 kg załadunku
TP.03 System automatycznego dozowania detergentów
TP.04 Elektryczny magiel nieckowy
TP.05 Stół do prasowania z wytłornicą pary

Wypożyczenie AGD
AGD.01 Lodówka mała do pokoju hotelowego
AGD.02 Lodówka do apartamentu

Elementy instalacji AV
AV.01 Telewizory do pokoiów dwuosobowych
AV.02 Telewizor do apartamentu
AV.03 Telewizor do SIW
AV.04 Projektor laserowy DLP
AV.05 Ekran zwiłany

Elementy aktywne LAN +Wifi
LW.01 Switch zarządzany L 2U/3 48 portowy PoE, 1U
LW.02 Urządzenie do zdalnego zarządzania chmurą
LW.03 Zewnętrzny punkt dostępowy WLAN, PoE
LW.04 Wewnętrzny punkt dostępowy WLAN, PoE
LW.05 Router min. 8 x GE RJ 45, min. 2 x RJ 45/SFP, shared media WAN ports
LW.06 Szafa rackowa 19" 42U 800x1000

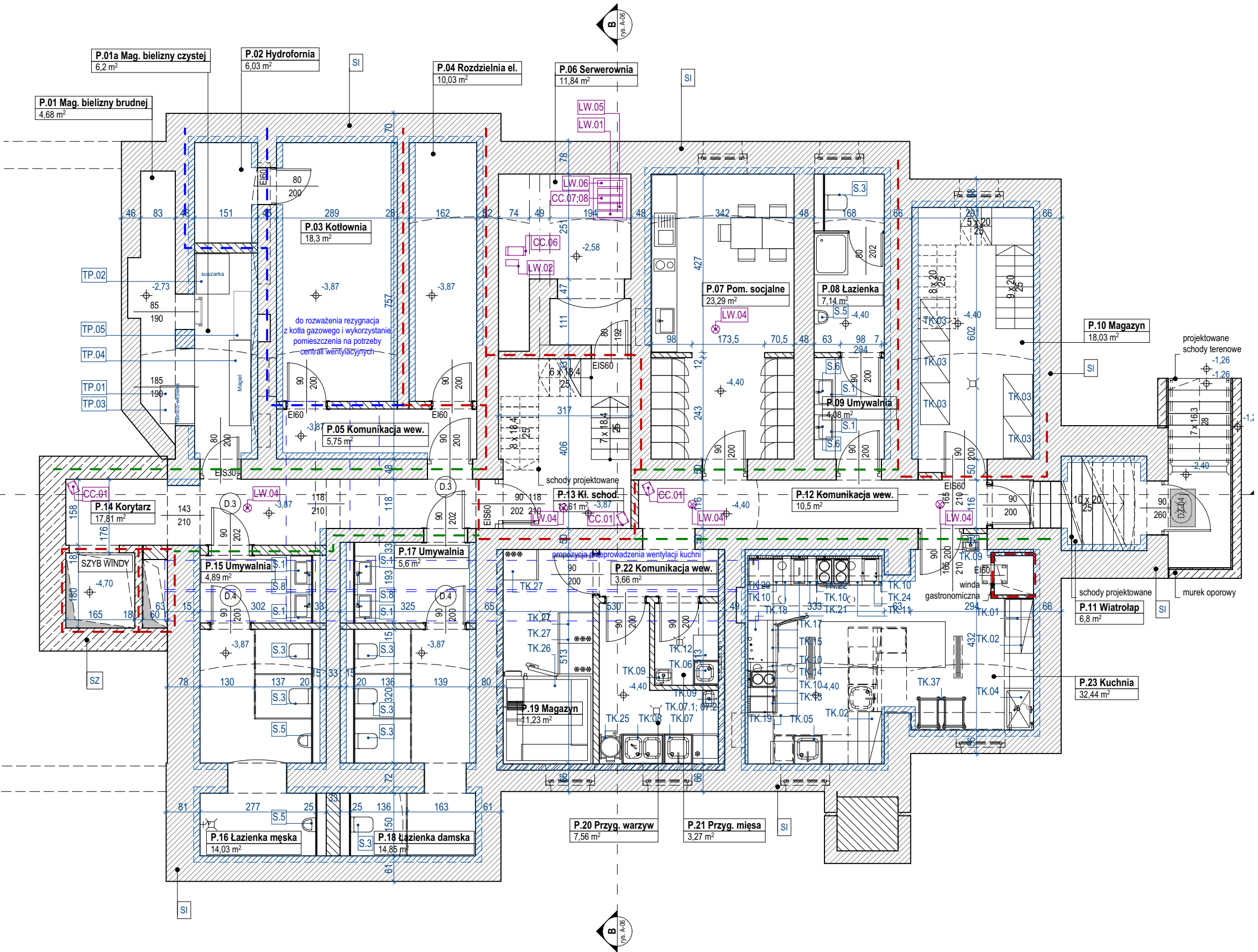
System CCTV
CC.01 Kamery
CC.02 Kamery zewnętrzne
CC.03 Rejestratory
CC.04 Serwer z oprogramowaniem
CC.05 Stanowisko obsługi - komputer z monitorami
CC.06 UPS do szafy rackowej
CC.07 Zabezpieczenie przeciwprzepięciowe
CC.08 Przełącznik sieciowy zarządzalny

Oświetlenie
OS.01 Szynoprzewód 3 fazowy DALI
OS.02 Reflektory do szynoprzewodów DALI

Wypożyczenie sanitarne
S.1 Umywalka nabiłowa
S.2 Umywalka dla osób niepełnosprawnych
S.3 Miska ustępowa leżowa wisząca
S.4 Miska ustępowa leżowa wisząca dla niepełnosprawnych
S.5 Zestaw pisuarowy
S.6 Bateria umywalkowa
S.7 Bateria umywalkowa bezdotykowa
S.8 Elektroniczny zawór umywalkowy
S.9 System prysznicowy

Urządzenia klimatyzacyjne
KL-01 Jednostka wewnętrzna klimatyzacji VRF, moc chłodzenia min. 1,7kW
KL-02 Jednostka wewnętrzna klimatyzacji VRF, moc chłodzenia min. 2,8kW
KL-03 Jednostka wewnętrzna klimatyzacji VRF, moc chłodzenia min. 5,6kW

Uwaga legenda wyposażenia kuchni znajduje się w opisie technologii kuchni.

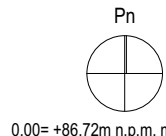
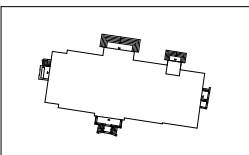


OPISY I SYMBOLE GRAFICZNE

- ściany istniejące
- przebiecia/wyburzenia
- ściany projektowane żelbetowe
- ściany projektowane murowane
- mineralna płyta izolacyjna
- projektowany poziom wykonanej posadzki
- projektowany poziom górnej krawędzi płyty żelbetowej
- EI30 / REI30
- EI60 / REI60
- EI120 / REI120

- UWAGI OGÓLNE
- O ile nie opisano inaczej wszystkie wymiary na rysunku podano w centymetrach, rzędne wysokościowe w metrach.
 - Nie należy odmierzać wymiarów z rysunku. Ze względu na charakter obiektu przed przystąpieniem do robót budowlanych wszystkie wymiary oraz rzędne należy sprawdzić na budowie, a zaistniałe niezgodności pomiędzy projektem architektoniczno-budowlanym i pozostałymi opracowaniami branżowymi, a stanem istniejącym należy wyjaśnić i uzgodnić z projektantami.
 - Rysunku nie wolno skalować ani modyfikować.
 - W przypadku konieczności zmiany lub korekty należy zwrócić się do Projektantów o jej wprowadzenie.
 - Zakres wykonania i obowiązki przy robotach budowlanych - wykonać zgodnie ze sztuką budowlaną (warunki techniczne wykonania i odbioru robót budowlano-montażowych).
 - Wszystkie rozwiązania technologiczne i materiałowe winny posiadać odpowiednie certyfikaty i atesty oraz powinny być wykonane wg instrukcji producenta.
 - Wszystkie rozwiązania systemowe powinny być wykonane wg instrukcji producenta.
 - Wszelkie przebiecia oraz przejścia instalacji pomiędzy wydzielonymi strefami pożarowymi muszą posiadać odpowiednie zabezpieczenia PPOŻ wg wytycznych PPOŻ.
 - Rysunek należy rozpatrywać łącznie z opisem i rysunkami branżowymi.

SZKIC SYTUACYJNY:



0,00= +86,72m n.p.m. m n.p.m.

projekt architektury:

Uniwersytet Artystyczny w Poznaniu
al. Marcinkowskiego 29
60-967 Poznań

projektant:
mgr inż. arch. Mikołaj STĘPIEŃ
sprawdzający:
mgr inż. arch. Norbert GOLEC

n° uprawnień:
58/WPOKK/2012
specjalność architektoniczna
57/WPOKK/2012
specjalność architektoniczna

współpraca przy opracowaniu:
mgr inż. arch. Iwona TOMASIK

PRZEBUDOWA I TEROMODERNIZACJA BUDYNKU PAŁACU PLENEROWEGO W SKOKACH

adres:
Ul. Zamkowa 1, 62-085 Skoki
działka geod. 128/1, TERYT - 302805_4, obręb 0001 Skoki

zamawiający:
UNIwersytet ARTYSTYCZNY IM. M. ABAKANOWICZ W POZNANIU
AL. MARCINKOWSKIEGO 29
60-967 POZNAŃ

faza projektu:
PROJEKT BUDOWLANY
nazwa rysunku:
ARCHITEKTURA

Poziom -1

A.R.1

data:
skala:
1:100

Wszelkie prawa zastrzeżone, łącznie z prawem reprodukcji lub udostępniania osobom trzecim tego rysunku lub jego części, bez wyraźnego upoważnienia Biura Projektowego (Dz.U.24/1994, poz.83, art. 115-118)