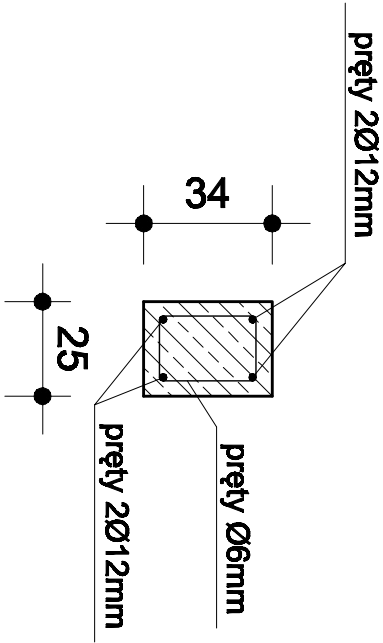
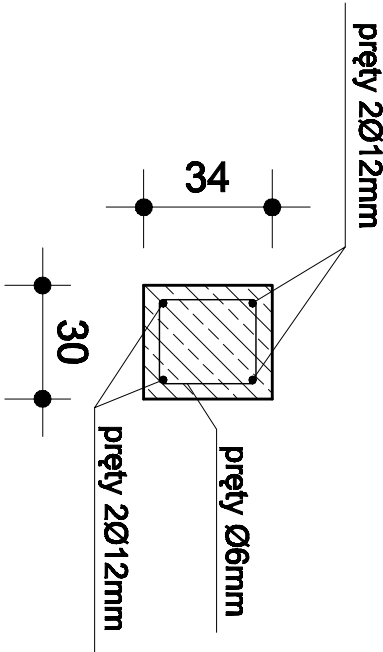


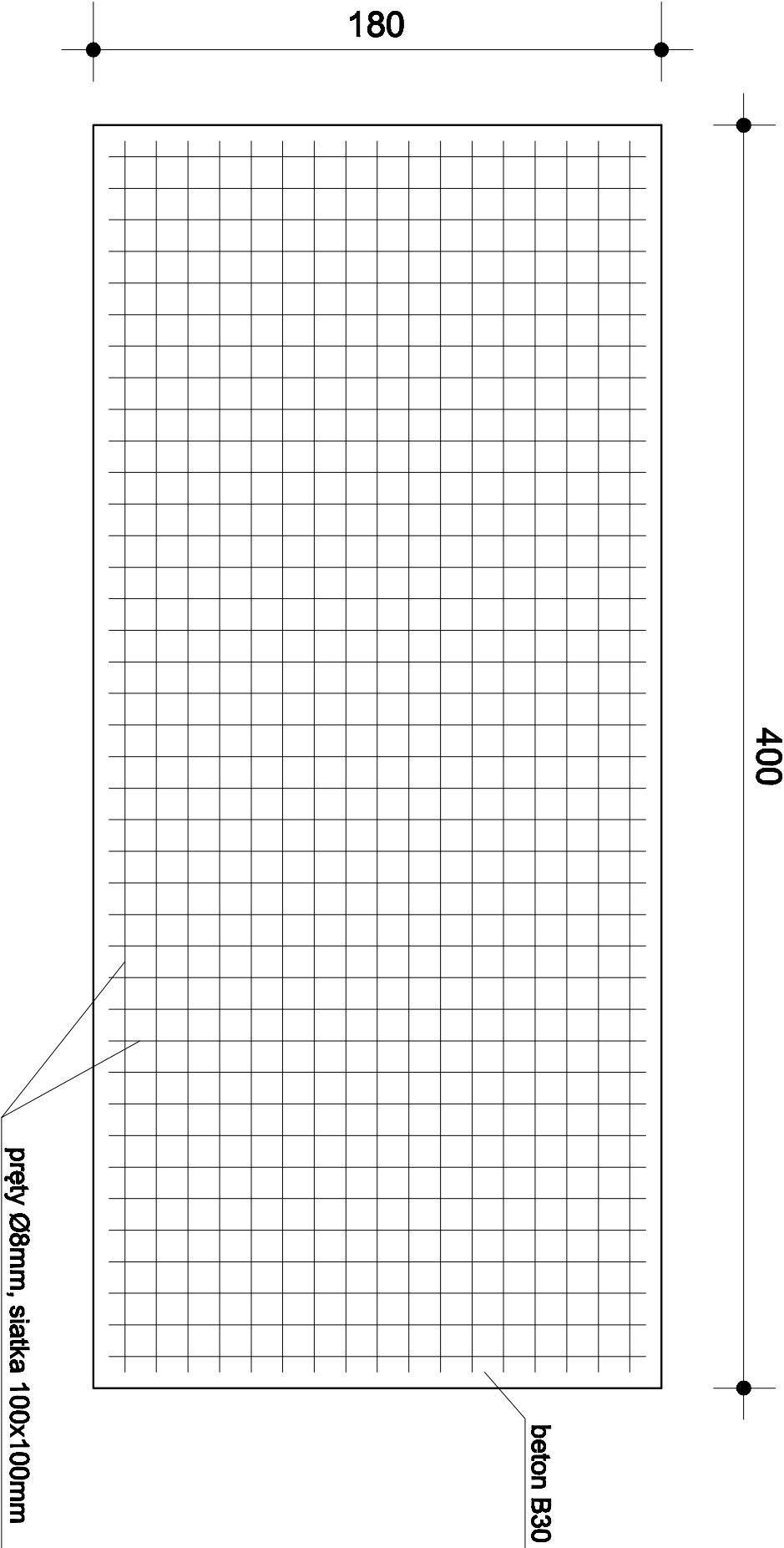
wieniec żelbetowy
25x34 cm poz.6




wieniec żelbetowy
30x34 cm poz.7



płyta żelbetowa w posadzce
 pod podnośnik, poz.2



	
BIURO PROJEKTOWE-LECHPROJEKT 63-100 Śrem / Pasarskie, ul. Jasminowa tel/fax (61)2810044, tel. kom 0602 689 188 e-mail: lechprojekt@poczta.onet.pl	
NAZWA PROJEKTU: PRZEBUDOWA Z NADBUDOWĄ ISTNIEJĄ WIATY I CZĘŚCI BUDYNKU MAGAZYNOWEGO NA SZKOLNĄ PRACOWNIE SAMOCHODOWĄ	
BRANŻA: ARCHITEKTURA I KONSTRUKCJA	
INWESTOR: Powiat Śremski	
ADRES BUDOWY: Śrem, ul. ks. Józefa Popielawski 31, 63 - 100 Śrem	
ZESPÓŁ PROJEKTOWY architekt i konstr. - Lechowski Krzysztof	PODPIS 304/77/PW
SPRAWDZAJĄCY: konstr. - mgr inż. Krzysztof Antczewski	
PRZEDMIOT:	WIENIEC ŻELBETOWY, PŁYTA ŻELBETOW
Numer rysunku:	K2
Data:	III/2014
Skala	