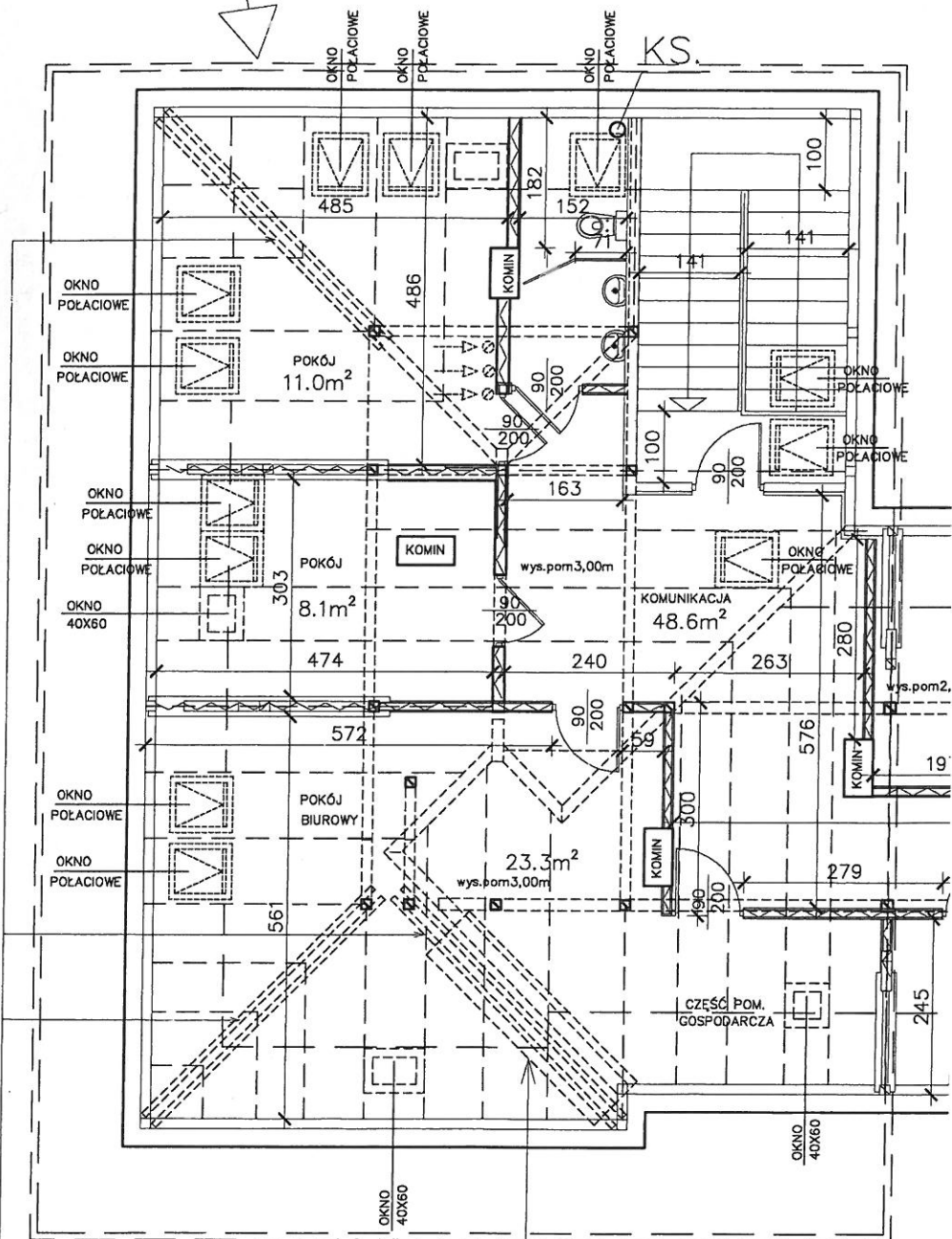


zakres  
remontu

ELEMENTY połaci dachowych:

- KOMINKI DACHOWE : 2 szt.
- OKNA POŁACIOWE : 5 szt.



Elementy drewniane poziome  
umieszczone 90cm nad poziomem  
posadzki poddasza, zostaną podniesione  
na poziom 2,20m.

Krokiew narożna  
do wzmocnienia.

Powierzchnia użytkowa  
Powierzchnia przez

Powierzchnia zabudowy  
Wysokość budynku:

Ocieplenie połaci dachowej  
Ścianki działowe s