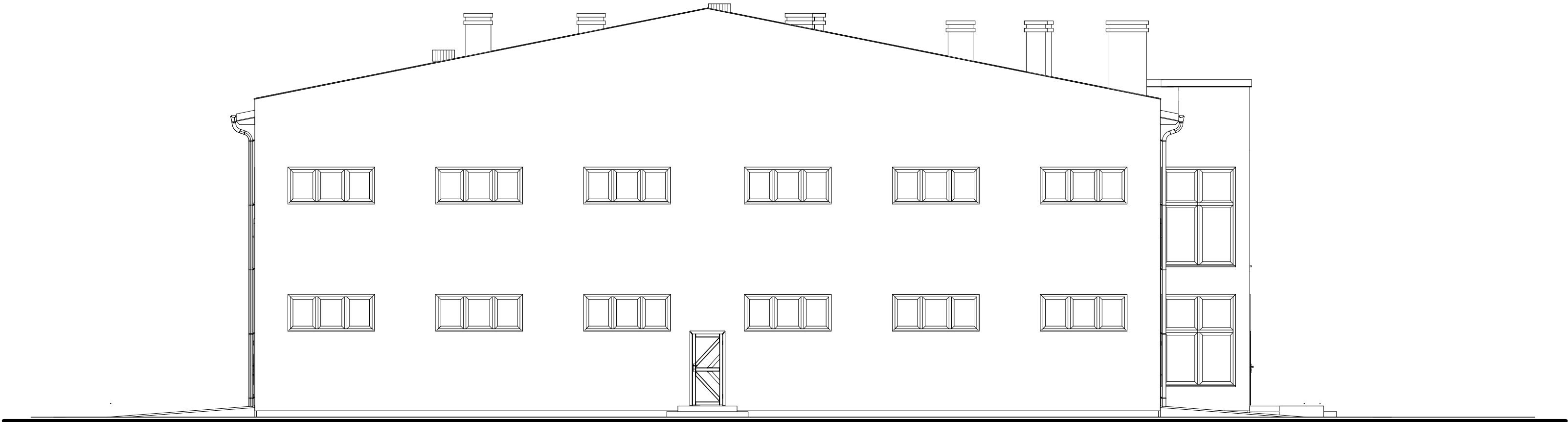


ELEWACJA PÓLNOCNO-WSCHODNIA
1 : 100



| | | |
|--|--|------------------|
| <div><div><div></div><div>BUD</div></div><div><div>JEDNOSTKA PROJEKTOWA: BUDOWNICTWO USŁUG BUDOWLANYCH J.A. - BUD 62-600 KOŁO ul. ZEGAROWA 5 Tel/Fax: (0-63) 26-10-997 E-mail: fa_bud@interia.pl</div></div></div> | | |
| Inwestor: | ZESPÓŁ SZKÓŁ CENTRUM KSZTAŁCENIA ROLNICZEGO w POWIERCIU POWIERCIE 31 62-600 KOŁO | |
| Projekt: | BUDYNEK WARSZTATÓW SZKOLNYCH DZIAŁKA NR 224/16 OBRĘB 0018 POWIERCIE WIEŚ MIEJSCOWOŚĆ POWIERCIE JEDNOSTKA EWIDENCYJNA 300907_2 KOŁO | |
| Projektant: Uprawnienia: | mgr inż. arch. Paweł Pierzyński Uprawnienia budowlane do projektowania bez ograniczeń w specjalności architektonicznej uprawnienia nr 18/08/DOIA | Podpis: |
| Sprawdził: Uprawnienia: | mgr inż. arch. Agnieszka Ogrodowczyk-Gruszczyńska Uprawnienia budowlane do projektowania bez ograniczeń w specjalności architektonicznej uprawnienia nr 16/R-258/ŁOIA/04 | Podpis: |
| Opracował: | | Podpis: |
| ELEWACJA PÓLNOCNO-WSCHODNIA | | |
| Nr rys.: | - A8 - | Data: 24.04.2019 |
| | | Skala: 1 : 100 |