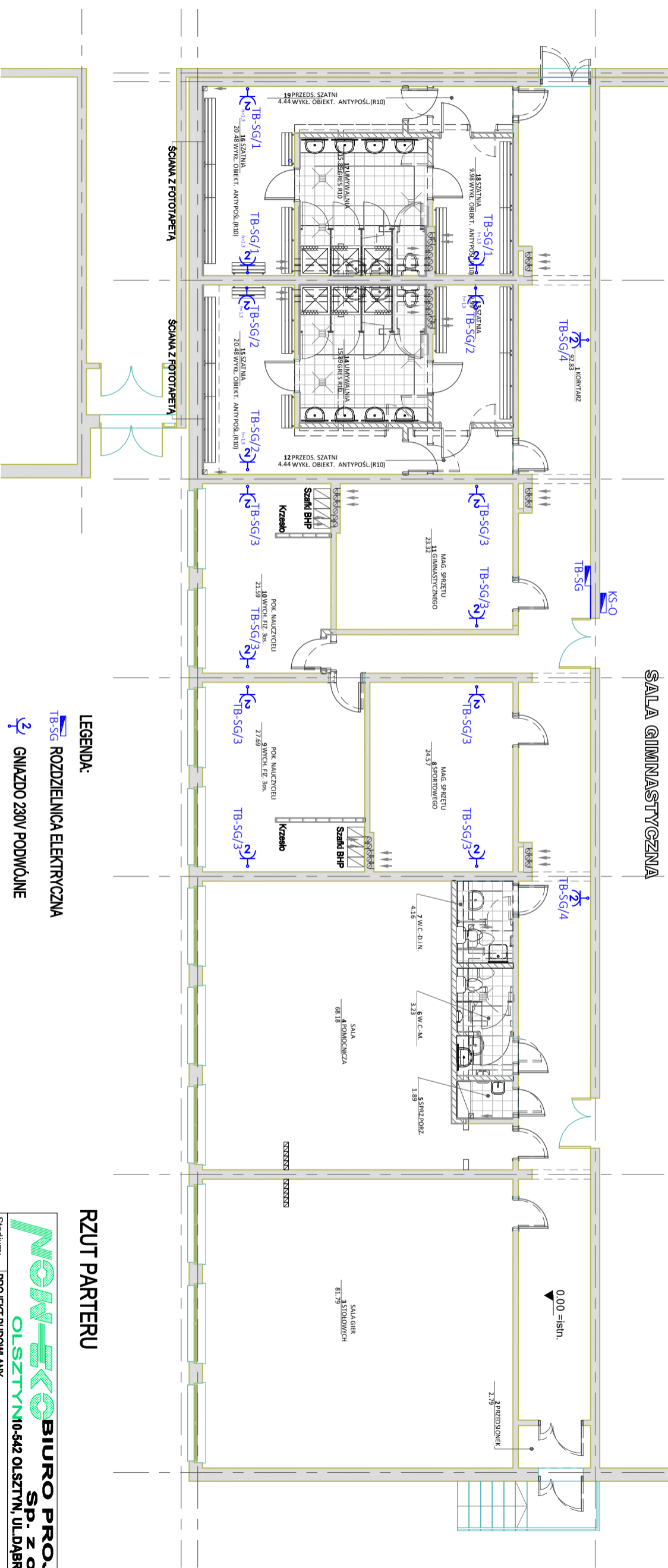


# WĘZŁY SANITARNE, SZATNIE

## SP NR 30, OLSZTYN, UL. PIECZEWSKA



- LEGENDA:**
- ROZDZIELNICA ELEKTRYCZNA
  - KASETA STEROWANIA OŚWIETLENIEM HALLI
  - GNIAZDO 230V PODWÓJNE

**RZUT PARTERU** 1 : 100

<b>NOWEKO BIURO PROJEKTÓW SP. Z O.O.</b> OLSZTYN 10-642 OLSZTYN, UL. DĄBROWSKIZAKÓW 39	
Stadium:	PROJEKT BUDOWLANY
Treść:	RZUT PARTERU - INSTALACJA GNIAZDOWA
Objekt:	WĘZŁY SANITARNE, SZATNIE
BRANŻA:	Elektrownia
AUTOR:	mgr inż. Błażej Dębowski
OPRACOWAŁ:	mgr inż. Paweł Zagrodnik
SPRACOWAŁ:	mgr inż. Maria Zimnicka
WYKONAŁ:	WAM/0140/PWOE/17
SPRACOWAŁ:	2928/70L
Nr zlec.:	
Nr umowy:	1 : 100
SKALA:	08.2019
DATA:	
Nr rys.:	E-2