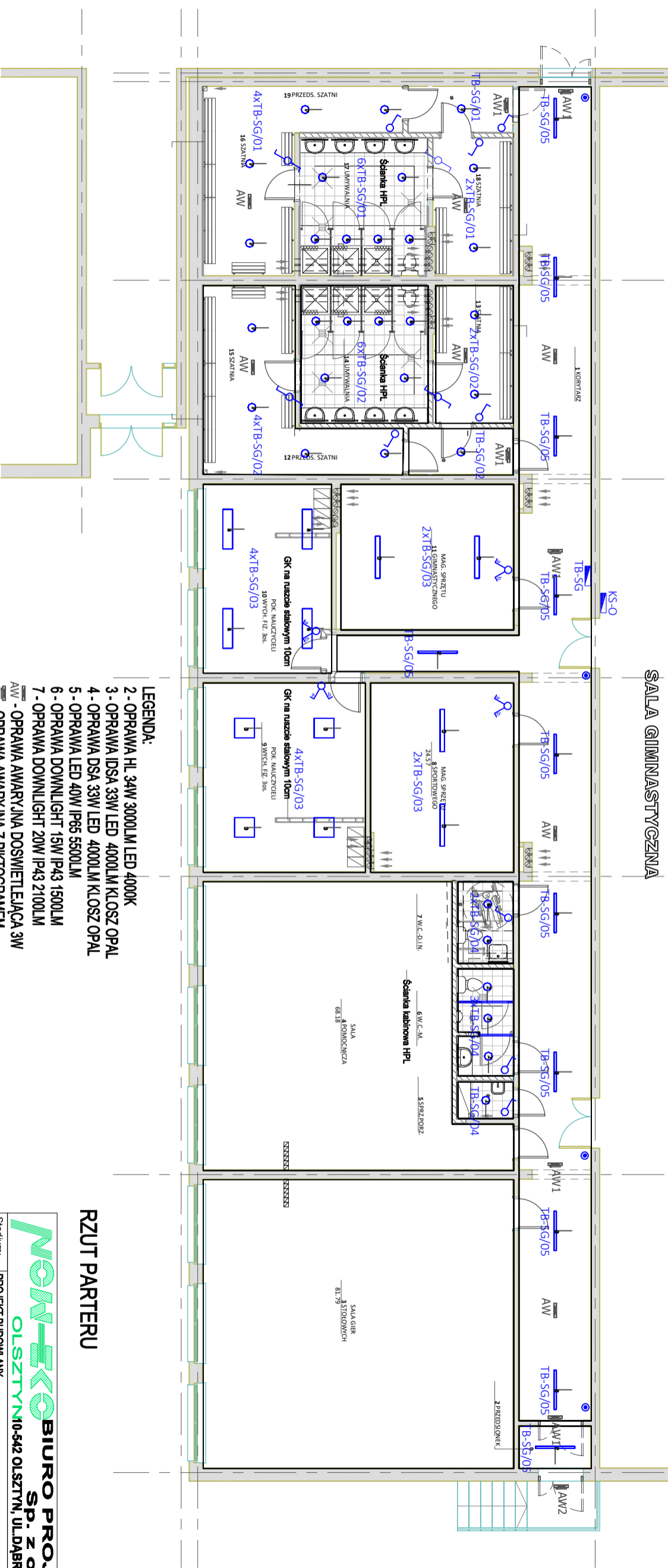


# WĘZŁY SANITARNE, SZATNIE

SP NR 30, OLSZTYN, UL. PIECZEWSKA



- LEGENDA:**
- 2 - OPRAWA HL 34W 3000LM LED 4000K
  - 3 - OPRAWA IDSA 33W LED 4000LM KŁOSZ OPAL
  - 4 - OPRAWA DSA 33W LED 4000LM KŁOSZ OPAL
  - 5 - OPRAWA LED 40W IP65 5500LM
  - 6 - OPRAWA DOWNLIGHT 15W IP43 1500LM
  - 7 - OPRAWA DOWNLIGHT 20W IP43 2100LM
  - AW1 - OPRAWA AWARYJNA DOSWIELENIĄCA 3W
  - AW1+ - OPRAWA AWARYJNA Z PIKTOGRAMIEM
  - AW1/- - OPRAWA AWARYJNA Z TERMOSTATEM
  - AW1/+ - ROZDZIELNICA ELEKTRYCZNA
  - AW1/- - ŁĄCZNIK POJEDYNCZY
  - AW1/+ - ŁĄCZNIK SCHODOWY
  - AW1/- - ŁĄCZNIK BISTABILNY
  - KS-O - KASETA STEROWANIA OŚWIETLENIEM HALL

**RZUT PARTERU** 1 : 100

**NOWEKO BIURO PROJEKTÓW SP. z o.o.**  
OLSZTYN 10-542 OLSZTYN, UL. DĄBROWSKIZAKÓW 39

Stadium:	PROJEKT BUDOWLANY	Nr zlec.:	.
Treść:	RZUT PARTERU - INSTALACJA OŚWIETLENIOWA	Nr umowy:	.
Objekt:	WĘZŁY SANITARNE, SZATNIE	SKALA:	1 : 100
BRANŻA:	Elektryczna	DATA:	08.2019
AUTOR:	mgr inż. Błażej Dąbowski	Podpis:	
OPRACOWAŁ:	mgr inż. Paweł Zagrebnik	Nr uprawnień:	
SPRACOWAŁ:	mgr inż. Maria Zmnicka	WYM/01.40/PWCE/17	
		28287/OL	
			<b>E-1</b>