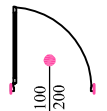
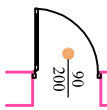


UWAGA:

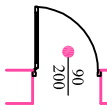
- ŚCIANKI DO WYBURZENIA
- ŚCIANKI DO WYMUROWANIA
- ZAKRES OBJĘTY REMONTEM KORYTARZA
- DO 1,50m ŁAMPERIA - TYNK STOLOOK PICCOLO
- POSADZKI Z PŁYTEK GRES KL. MIN. R11
- WYMIARY DRZWI SPRAWDZIĆ Z NATURY
- ZAKRES OBJĘTY REMONTEM POSADZKI



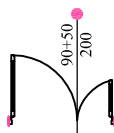
- DRZWI DREWNIANE Z DREWNIANYMI OŚCIEŻAMI 100x200 szt. 1



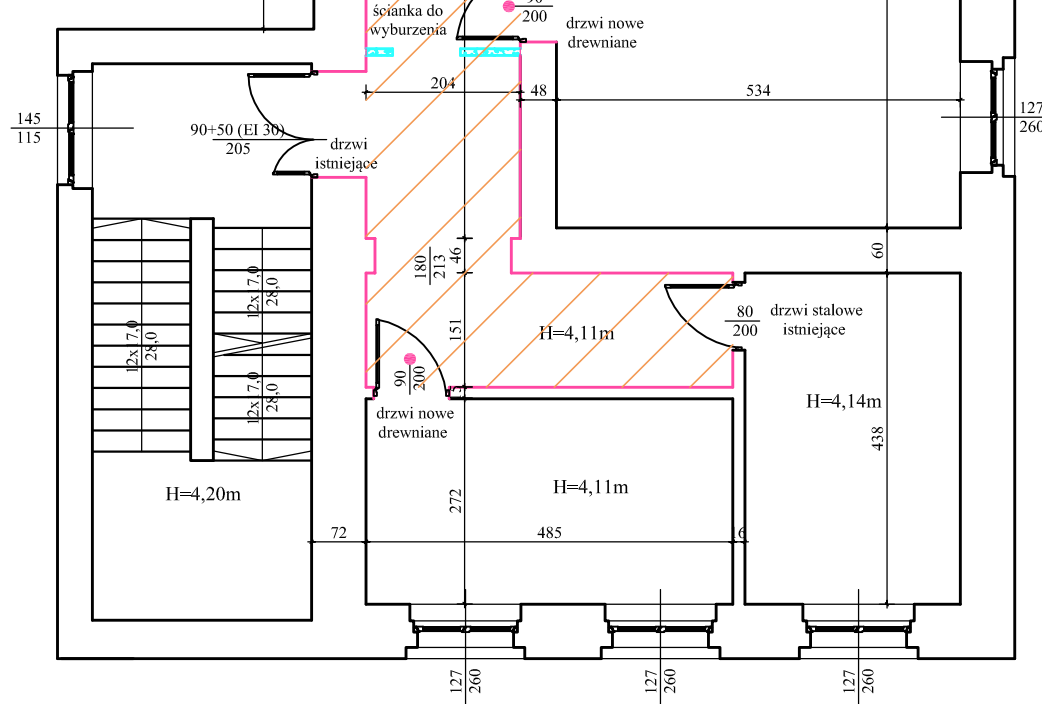
- DRZWI DREWNIANE Z KRATKĄ WENTYLACYJNĄ 90x200 szt. 2



- DRZWI DREWNIANE Z DREWNIANYMI OŚCIEŻAMI 90x200 szt. 8



- DRZWI ALUMINIOWE W WITRYNIE 220x250, OSZKLONE 90+50x200 szt. 1



Pracownia Projektowa "KONSTRUKTOR"
siedziba: ul. Wojska Polskiego 5, 58–160 Świebodzice
biuro: ul. Broniewskiego 1B, 58–309 Wałbrzych

Projektant:	MGR INŻ. PIOTR RAJCA	691/01/DUW DOŚ/BO/1648/01 NBGP.V 7342/3/75/98	Data: 04.2014
Asystent:	MGR INŻ. ALICJA MACIEJOWSKA MGR. INŻ. PIOTR DRAŻEK		Stadium: PB
Temat:	REMONT CIĄGÓW KOMUNIKACYJNYCH W BUDYNKU PUBLICZNEJ SZKOŁY PODSTAWOWEJ NR 3 W ŚWIEBODZICACH, UL. ŚWIDNICKA 13		
Inwestor:	PUBLICZNA SZKOŁA PODSTAWOWA NR 13 UL. ŚWIDNICKA 13, 58–160 ŚWIEBODZICE		
Tytuł rys.:	RZUT PARTERU		
Zastrzegam wszelkie prawa wynikające z Ustawy o prawie autorskim. Rysunek niniejszy nie może być w całości lub w części przerysowany, uzupełniony lub odtworzony komputernie, bez pisemnej zgody firmy projektowej			Skala: 1:100
			Nr. rys.: 2