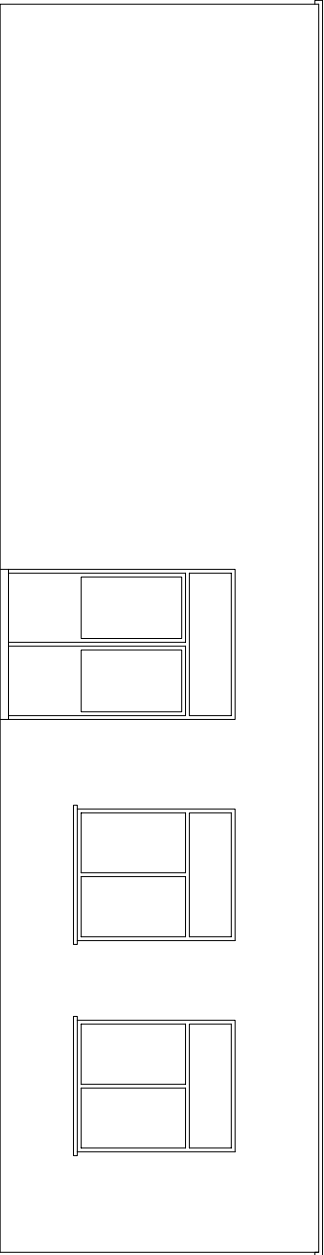
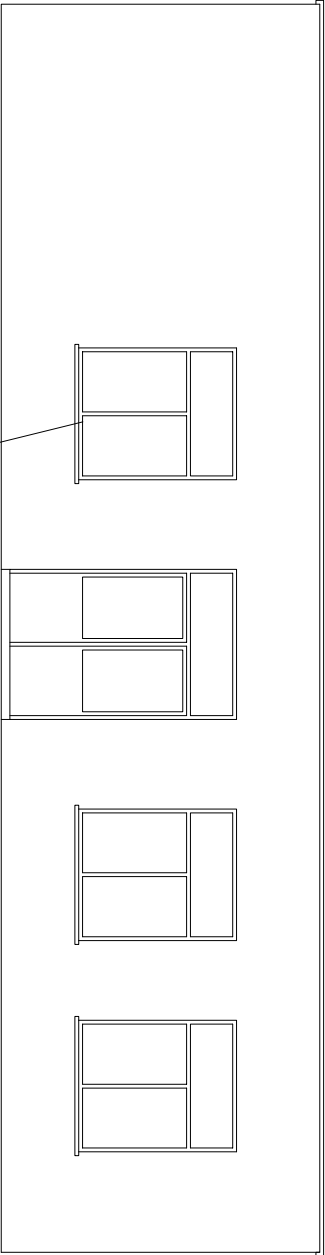


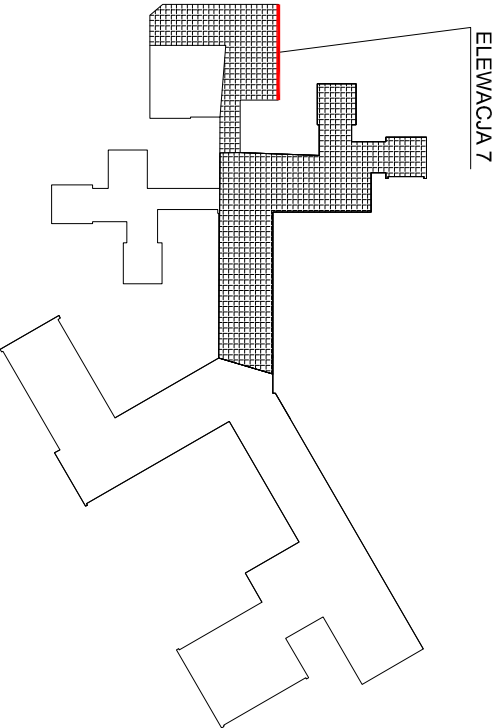
ELEWACJA 7
stan istniejący



ELEWACJA 7
stan projektowany



NOWE OKNO 01
NADPROŻE NOWOPROJEKTOWANE



<div><div><div>APAArchitektonicznePROJEKTI</div><div>Pracownia Architektoniczna</div></div><div>83-110 TCZEW, ul. Sportowa 2/2 TEL. 58 532 40 82, +601 654 213</div></div>		jednostka projektowa		główny projektant: mgr inż. arch. Piotr Lewandowski Nr uprawnień: PO/KK/141/2006	
inwestor:		tytuł rysunku:		sprawdzający: mgr inż. arch. Agnieszka Lewandowska Nr uprawnień: PO/KK/140/2006	
nazwa i adres obiektu budowlanego: PRZEBUDOWA BUDYNKU OŚWIATY ADAPTACJA, PRZEBUDOWA SAL DLA DZIECI Z NIEPEŁNOSPRAWNOŚCIAMI Tczew, ul. Grunwaldzka 1, dz. nr 22, obręb 10		ZESPÓŁ PLACÓWEK SPECJALNYCH 83-110 Tczew, ul. Grunwaldzka 1		ELEWACJE nr 7 STAN ISTNIEJĄCY - PROJEKT	
nr rysunku: etap projektowania: BUDOWLANY		7		data oprac.: GRUDZIEŃ 2016	
				skala: 1:100	
				branża: ARCHITEKTURA	