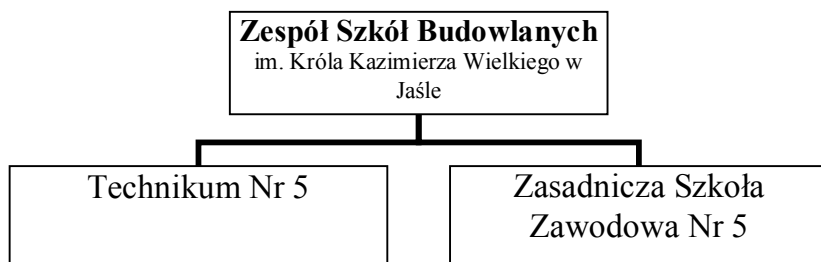


Załącznik Nr2 do Zarządzenia Nr ZSB.KNC-01312-3/10
Dyrektora Zespołu Szkół Budowlanych
im. Króla Kazimierza Wielkiego w Jaśle
z dnia 8 stycznia 2010 r.

Regulamin organizacyjny
Zespołu Szkół Budowlanych im. Króla Kazimierza Wielkiego w Jaśle
§ 1

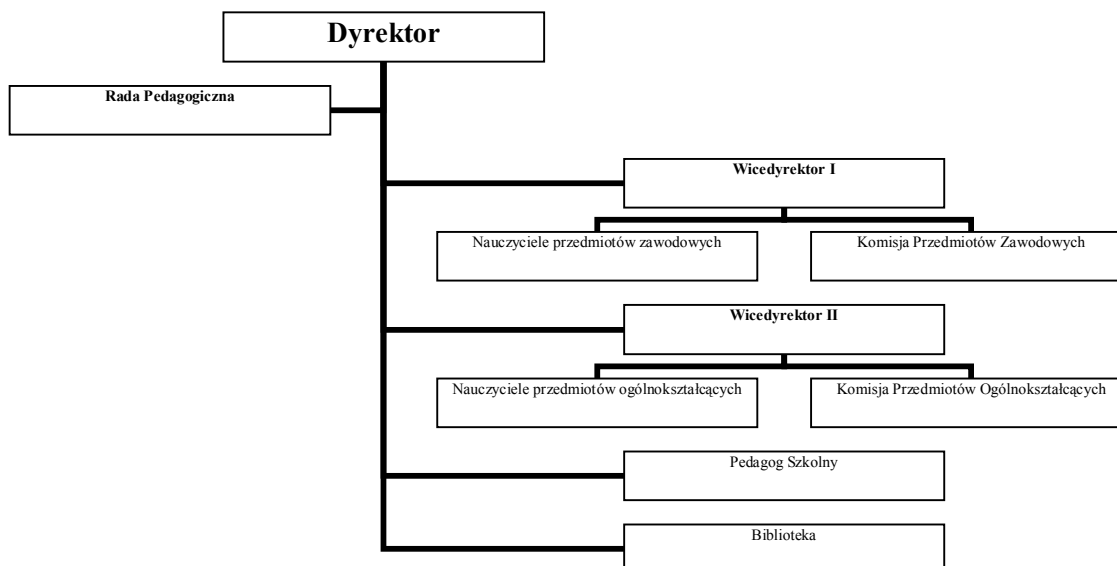
1. Struktura organizacyjna Zespołu Szkół Budowlanych im. Króla Kazimierza Wielkiego w Jaśle.



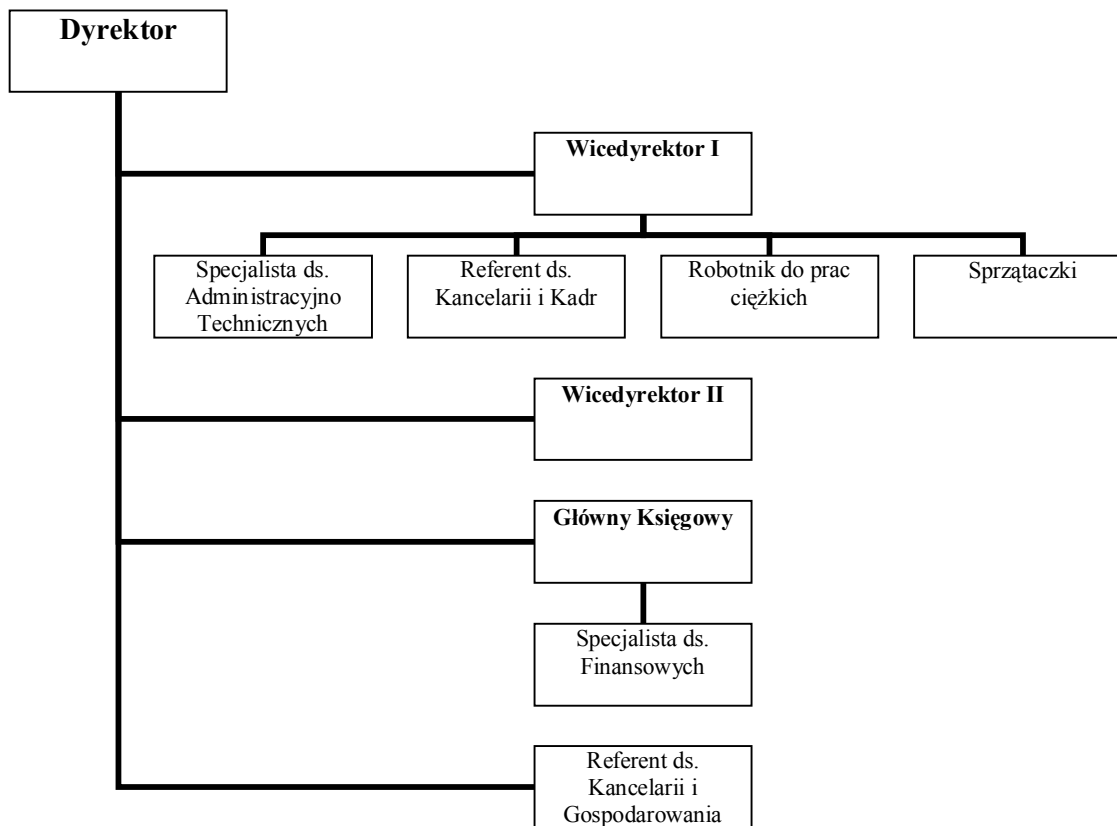
W ramach struktury organizacyjnej szkoły znajdują się:

- 1) organy kolegialne:
 - a. rada pedagogiczna,
- 2) organy jednoosobowe:
 - a. dyrektor szkoły,
 - b. zastępcy dyrektora szkoły,
 - c. główny księgowy,
 - d. pedagog szkolny,
 - e. biblioteka.

2. Schemat organizacyjny szkoły z zakresem pedagogicznym:



3. Schemat organizacyjny szkoły z zakresie administracji i obsługi:



§ 2

1. Organy szkoły działają zgodnie z obowiązującymi przepisami prawnymi.
2. Prawa i obowiązki pracowników szkoły określają obowiązujące przepisy prawne.
3. Procedury i instrukcje wewnętrzne regulujące organizację szkoły:
 1. Regulamin pracy.
 2. Regulamin wynagradzania pracowników niebędących nauczycielami.
 3. Regulamin zakładowego funduszu świadczeń socjalnych i mieszkaniowych.
 4. Regulamin oceny pracy i przyznawania nagród nauczycielom.
5. Instrukcja kancelaryjna.
6. Instrukcja organizacji i działania archiwum zakładowego.
7. Jednolity rzeczowy wykaz akt.
8. Inne programy, regulaminy, procedury i instrukcje uchwalone przez radę pedagogiczną lub dyrektora szkoły.
18. Zarządzenia i Decyzje Dyrektora Szkoły.

Jasło, 8 stycznia 2010 r.

Dorota Czernicka
 Dyrektor Zespołu Szkół Budowlanych
 im. Króla Kazimierza Wielkiego
 W Jaśle